

Skycruise, der Zeppelin-Pionier geht online!

Bereits zwölf Wochen nach Projektstart verwaltet Skycruise Ltd. den komplexen Flugplan, nimmt Buchungen und Reservationen entgegen und optimiert die internen Abläufe. Das Ziel ist erreicht.

Möglich wurde diese Leistung erst durch den Einsatz von Microsoft ASP.NET, das den Programmieraufwand massiv reduzierte.

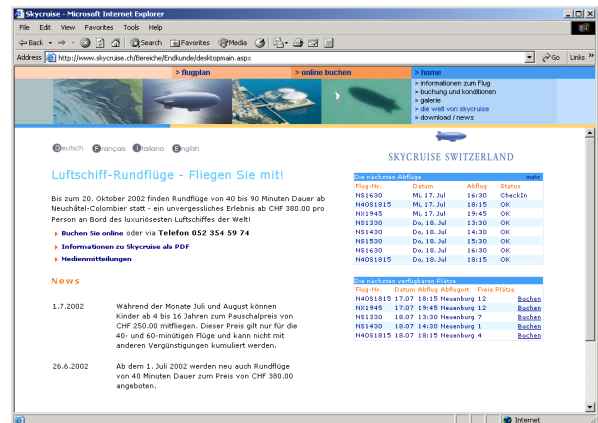
Übersicht zur Fallstudie

Der Kunde

Als exklusiver Anbieter in der Luftfahrtbranche bietet die Skycruise Ltd. einer anspruchsvollen Kundschaft Fahrten mit seinen modernen Luftschiffen an. Pro Flug werden acht bis zwölf Passagiere mit Champagner und Snacks verwöhnt, während Sie in einer Höhe von 500 Metern über Grund beinahe lautlos schweben und die malerischen Sehenswürdigkeiten der Schweiz bewundern.

Die Herausforderung

Um den Flugbetrieb zu sichern, wünschte sich Skycruise Ltd. eine flexible, durchgehend viersprachige Softwarelösung. Die Mitarbeiter sollten von verschiedenen Standorten auf einen jederzeit aktuellen Datenstamm zugreifen können. Im Reservationsbüro sollten Buchungen entgegengenommen und Informationen über den Flugplan erteilt werden, der Flugplan würde administriert, am Flughafen erfolgte der Check-In der Passagiere. Die Debitoren-



PROJECT FACTS

Projektleitung:	Didier Mosimann
Branche:	Flugbranche / Tourismus
Highlights:	Vollständig webbasierende Lösung, jederzeit aktueller Datenzugriff auf Reservationen und Flugplan.
Tools:	Programmierung: ASP.NET, C#, DHTML Datenbank: MS SQLServer 2000
URL:	www.skycruise.ch

buchhaltung sollte über eine Schnittstelle den Zugriff auf finanzrelevante Daten erhalten. Gleichzeitig musste sowohl der Flugkunde wie auch alle externen Verkaufspartner jederzeit die Möglichkeit haben, online alle aktuellen Angebote und Flugpläne einzusehen und einzelne Flüge oder ganze Arrangement zu buchen und diese auf Rechnung, Monatsrechnung oder per Kreditkarte (EC, Visa, Postcard) zu bezahlen. Um Doppelbuchungen und Überschneidungen zu vermeiden, sollten alle Benutzer auf die gleich Datenbank zugreifen.

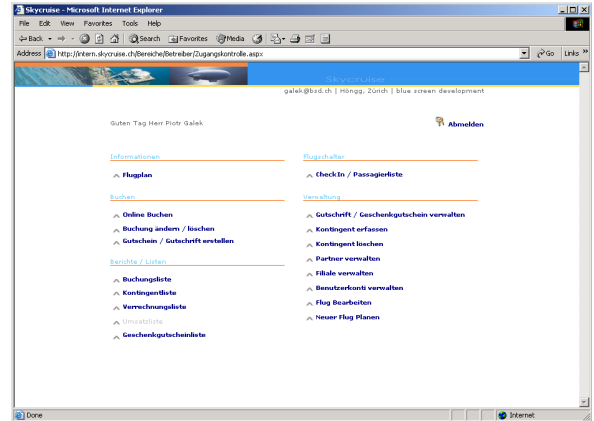
Die Skycruise kam nach einer intensiven Marktstudie zum Schluss, dass keine auf dem heutigen Markt zur Verfügung stehende Standardsoftware den komplexen Anforderungen genügen würde.

Zusätzlich zur komplexen Aufgabenstellung musste die Lösung in Rekordzeit erstellt werden. Bis zum ersten Flugtermin standen gerade mal drei Monate zur Verfügung.

Die Lösung

Das Konzept

Das Team von Skycruise hatte bereits sehr klare Vorstellungen über den Funktionsumfang der neuen Applikation. In mehreren Sitzungen konnten dadurch sehr schnell die Grundpfeiler ausgearbeitet werden, die zur Erstellung der Prototypen und eines ausführlichen Realisationskonzeptes dienten.



Um ein einfaches Handling und die geographische Verteilung sicherzustellen, entschied sich das Team für eine vollständig webbasierte Lösung. Durch den Einsatz von C# und ASP.NET musste dabei nicht auf die Vorzüge einer modernen Programmierumgebung verzichtet werden und das Team konnte so ein stabiles und in Zukunft einfach zu wartendes Tool garantieren. Für die komplexen Datenstrukturen würde ein MS-SQLServer 2000 zur Verfügung stehen.

Das Resultat

Pünktlich zur Eröffnung der Expo.02, nur acht Wochen nach Abnahme des Realisierungskonzeptes, reservierte der erste Kunde online über das Buchungssystem eine Zeppelinfahrt. Seither wird das nahtlos in die Skycruise Website integrierte Buchungssystem rege genutzt. Auf der Frontseite erhält jeder Benutzer alle relevanten Informationen zu den aktuellen Flügen. Jeder Mitarbeiter hat ein eigenes, mit Funktionen hinterlegtes Login, das ihm den sicheren Zugang zu verschiedenen Funktionen des Systems bereitstellt. Alle Auswertungen erfolgen im neutralen PDF-Format, und werden on-demand generiert. Dank des modularen Aufbaus kann das Tool jederzeit auf neue Marktbedürfnisse oder Bedürfnisse anderer Anbieter angepasst werden.

Der Lösungspartner

BSD Blue Screen Development

BSD Blue Screen Development GmbH ist ein innovatives Softwarehaus, das seine Kunden seit 1997 als kompetenter und zuverlässiger Partner erfolgreich in IT-Projekten begleitet. Kern der Tätigkeit umfasst die Entwicklung, den Support und die Schulung von qualitativ hochstehenden Softwarelösungen.

bsd blue screen development gmbh
limmattalstrasse 206, 8049 zürich
info@bsd.ch / www.bsd.ch